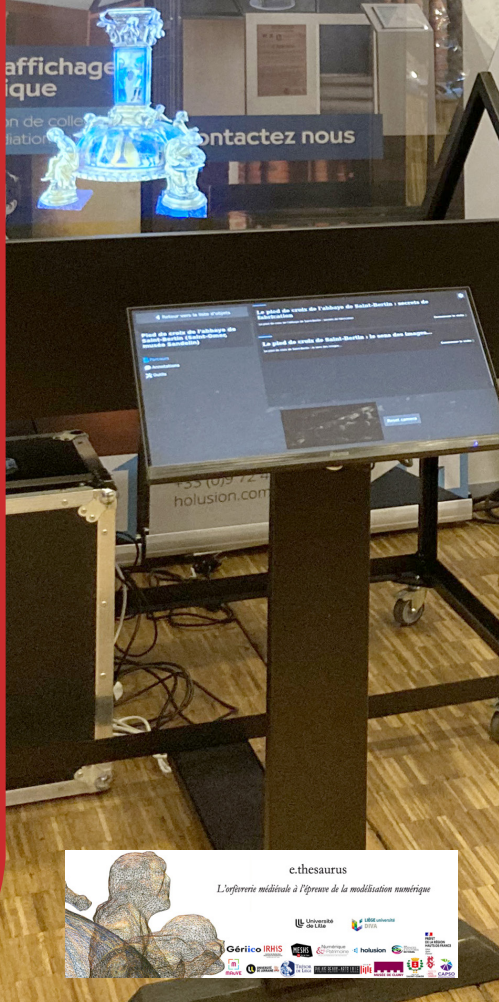


IRHiS

*Œuvres d'art et numérique :
Collaborations, limites,
apports mutuels
à la connaissance et
à la médiation*

*Colloque
Projet e-thesaurus*



11-12 MAI 2023 · 8H45

**AMPHITHÉÂTRE ACTION CULTUREL
UNIVERSITÉ DE LILLE · CAMPUS CITÉ SCIENTIFIQUE · VILLENEUVE D'ASCO**

**AUDITORIUM
PALAIS DES BEAUX-ARTS · RUE DE VALMY · LILLE**

Colloque entièrement en présentiel mais capté
Pour vous y inscrire – gratuit – (dans la limite des places disponibles),
envoyer un mail à Christine AUBRY (christine.aubry@univ-lille.fr)



Œuvres d'art et numérique : Collaborations, limites, apports mutuels à la connaissance et à la médiation

Dans le cadre du programme de recherche *e.thesaurus*, l'orfèvrerie à l'épreuve de la modélisation 3D (Programme CPER MAuVE *Médiations visuelles, culture numérique et création*)¹, le colloque des 11 et 12 mai 2023, organisé en partenariat avec le Groupe d'Étude de Recherche interdisciplinaire en information et COmmunication (GERiCO-ULR 4073, ULille), viendra clore cinq années de recherche et d'expérimentations autour d'enjeux techniques, numériques, d'histoire de l'art et de médiations muséales, à partir de la modélisation 3D de pièces d'orfèvrerie médiévale et leur exploitation à la fois sous forme d'hologramme interactif (musée hors les murs) et dans une application web *d'e.corpus* 3D, permettant l'annotation directe d'objets dont les caractéristiques principales sont une complexité de fabrication, un fort pouvoir de réflectance des matériaux, véritable verrou technologique², et, du point de vue de l'histoire de l'art et de la médiation, une difficulté certaine pour les publics actuels à appréhender ces témoins exceptionnels des mentalités religieuses, de la dévotion et de thèmes iconographiques complexes propres au monde médiéval.

Dès mars 2018, en prolégomènes au projet, nous avons organisé un premier workshop, où il s'était alors agi de confronter plusieurs expériences de recherche en cours consacrées à la modélisation numérique et aux systèmes d'acquisition d'informations liés au patrimoine³. En avril 2019, la 7^e édition de Muséohub, à Saint-Omer, était consacrée aux impacts sur la recherche et la médiation de l'usage de la 3D pour la valorisation des patrimoines⁴ ; rencontres suivies en octobre de la même année de deux journées d'études à Liège sur les plateformes numériques dévolues aux patrimoines⁵. Deux ans plus tard, un second workshop de deux journées, en collaboration avec Isabelle Paresys (IRHiS, ULille), coordinatrice du projet du « Camp du Drap d'Or »⁶ et Laure Bolka-Tabary du laboratoire GERiCO (ULille), portait la réflexion sur les questions des visualisations numériques du passé et du patrimoine, à travers les processus d'immersions et les dispositifs de médiations considérés avant tout du point de vue des concepteurs⁷. Enfin, en avril 2022, une table ronde permettait alors de se placer, cette fois, du côté des publics, en ouvrant une première discussion sur la place de ces derniers dans la conception de ces outils numériques de médiation⁸.

Aujourd'hui, à travers les deux thématiques proposées, nous envisageons ces dernières rencontres à la fois comme un bilan sur les objets d'étude et une ouverture. En effet, qu'apporte, tant du point de vue de la recherche fondamentale en histoire de l'art et en sciences de l'informatique, que dans la vulgarisation scientifique et la médiation pour des publics divers, la confrontation des œuvres avec les technologies du numérique ?

1. L'équipe de recherche regroupe des universitaires, des conservatrices et conservateurs de musées, ainsi que des professionnels des technologies numériques : <https://irhis.univ-lille.fr/valorisation/applications/e-thesaurus>

2. <https://doi.org/10.5194/isprs-archives-XLII-2-W17-129-2019>

3. <https://irhis.univ-lille.fr/valorisation/applications/e-thesaurus>

4. <https://irhis.univ-lille.fr/detail-event/7e-edition-museohub-3d-patrimoines-quels-impacts-sur-la-recherche-quelles-modalites-pour-la-mediation>

5. <https://irhis.univ-lille.fr/detail-event/plateformes-numeriques-et-patrimoines-quels-apports-pour-la-recherche-et-la-mediation>

6. <https://irhis.univ-lille.fr/valorisation/applications/cddo>

7. <https://sites.google.com/view/immersionsetmediations/accueil>

8. Organisée conjointement par *e.thesaurus*, l'IRHiS et GERiCO, avec le soutien de la Fédération de Recherches Sciences et Cultures du Visuel et la Structure fédérative de Recherche Numérique & Patrimoine : <https://irhis.univ-lille.fr/detail-event/table-ronde-outils-numeriques-de-mediation-du-patrimoine-quelle-place-des-publics-dans-la-conception>

● PROGRAMME

● JEUDI 11 MAI

AMPHITHÉÂTRE, ESPACE CULTURE, CAMPUS CITÉ SCIENTIFIQUE, VASCO

8H45 Accueil

9H00 Ouverture

Élise BAILLIEUL, IRHiS, ULille

Benoit BLANC, Action culturelle, ULille

9H10 Introduction

Marc GIL, IRHiS, ULille

Pierre HALLOT, DIVA, ULiège

9H25

Président de séance

Pierre HALLOT

DIVA, ULiège

1. L'OBJET D'ÉTUDE FACE AUX TECHNOLOGIES DU NUMÉRIQUE : APPORTS ET LIMITES

1.1. MÉTHODES ET TECHNIQUES DE NUMÉRISATION, VISUALISATION

Alexis HELOIR, LAMIH, INSA, CNRS

Nicolas LISSARRAGUE, LARSH-Devisu, UPolytechnique Hauts-de-France

Intérêts, limites et développements de la photogrammétrie pour la recherche et la médiation muséographique à travers quatre exemples de numérisation

Étienne HAMON, Hugo DEHONGHER, IRHiS, ULille

La maquette de Saint-Bertin de Saint-Omer du musée de l'Hôtel Sandelin : enjeux scientifiques et techniques de la numérisation d'un modèle réduit d'architecture

Pause

Olivier BONIN, UGustave Eiffel/École des Ponts, Paris

Émmanuel CLÉDAT, Institut national de l'information géographique et forestière/École National des Sciences Géographiques, Paris

Modélisation par photogrammétrie de maquettes de ponts historiques : problèmes méthodologiques et perspectives

Gian Maria TORE, ULuxembourg

La numérisation et l'expérience du tableau : quelques problèmes

Discussion

13H00 Déjeuner

Présentation du dispositif holographique *e-thesaurus*



14H30

Président de séance

Mathieu BEAUD

IRHiS, ULille

1.2. BASES, PLATEFORMES ET THESAURUS

Léa CHECRI, Sigrid MIRABAUD, Federico NURRA, Chloé Pochon, INHA

Charlotte DENOËL,

Teresa KNAPOWSKA, BNF

Vers un système de description des données matérielles dans AGORHA, la plateforme des données de la recherche de l'INHA

Stéphane CHAUDIRON,

Bernard JACQUEMIN, Éric KERGOSIEN,

GERiICO, ULille

Conserver et transmettre le patrimoine minier des Hauts-de-France : l'apport des systèmes d'organisation des connaissances

Karl PINEAU, Média Design Lab, École de Design, Nantes Atlantique

Le dossier d'œuvre et sa numérisation, enjeu informationnel sur la grammatisation des œuvres des musées

Discussion

17H00 Visite de l'exposition

Espace culturel, Villeneuve d'Ascq

Les plaques précieuses d'Auguste Ponsot.

La photographie interférentielle, Lippmann plates

17H30 Fin de la première journée

• PROGRAMME

• VENDREDI 12 MAI

AUDITORIUM PALAIS DES BEAUX-ARTS, ENTRÉE RUE DE VALMY, LILLE

8H30 Accueil

8H45 Ouverture

Bruno GIRVEAU, Palais des Beaux-Arts de Lille

8H50

Président de séance

Florence RAYMOND

Hospice Comtesse, Lille

1. L'OBJET D'ÉTUDE FACE AUX TECHNOLOGIES DU NUMÉRIQUE : APPORTS ET LIMITES

1.2. BASES, PLATEFORMES ET THESAURUS (FIN)

El Mustapha MOUADDIB, MIS, UPJV Amiens

ESILab : Un environnement pour l'immersion, l'amélioration et l'exploitation de nuages de points 3D

2. USAGES DES DISPOSITIFS NUMÉRIQUES POUR LA MÉDIATION DU PATRIMOINE

2.1. NUMÉRIQUE ET MÉDIATIONS : ÉTUDES DE CAS

Julien DE VOS, Gaylen VANKAN, Musée des arts anciens du Namurois, Trésor d'Oignies

Étudier et communiquer le Trésor d'Oignies à l'ère du numérique. Enjeux et perspectives

Marianne CAILLOUX, GERiICO, ULille

Le dispositif « Chiese a Porte Aperte » ou comment les nouvelles technologies peuvent retrouver la dimension auratique

Pause

2.2. AUTOUR DU PROJET E-THESAURUS

Thibault GUILLAUMONT, Société Holusion, Roubaix

Hicham BOUCHEMA, IRHiS, ULille

Évolution d'une solution holographique pour la médiation culturelle

Laure BOLKA-TABARY,

Juliette LE MARQUER, GERiICO, ULille

Susan KOVACS, ELICO, ENSSIB

Usages et médiations des dispositifs holographiques innovants : interroger les liens entre sciences, arts et société

Discussion

12H30 Déjeuner

Présentation du dispositif holographique *e-thesaurus*



14H15

Président de séance

Clémentine LEMIRE

Musées Châlons-en-Champagne

2.2. AUTOUR DU PROJET E-THESAURUS (FIN)

Florence RAYMOND, Loïc VANDEWEGHE, Hospice Comtesse, Lille

Amandine JEANSON, Palais des Beaux-Arts, Lille

Les dispositifs numériques au sein des musées de la ville de Lille (Palais des Beaux-Arts et musée de l'Hospice Comtesse) : croisement des enjeux de pertinence et d'expérimentation

2.3. NUMÉRIQUE ET MÉDIATION : ANALYSE, BILAN ET PERSPECTIVE

Julien THIBURCE, ICAR, CNRS, Lyon

Les œuvres au prisme du numérique, entre médiation des savoirs et relance de l'expérience

Nicolas NAVARRO, UR Art, Archéologie, Patrimoine, ULiège

Lise RENAUD, Centre Norbert Élias, Avignon Université

Révéler les imaginaires de la médiation derrière les écrans. Bilan d'une décennie d'analyse de dispositifs numériques de médiation des patrimoines

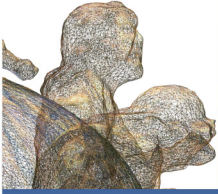
Discussion

15H45 Conclusions

17H00 Visite de la salle du Moyen Âge
Palais des Beaux-Arts, Lille

e.thesaurus

L'orfèvrerie médiévale à l'épreuve de la modélisation numérique



e.thesaurus est un projet d'histoire de l'art et des techniques, porté par une équipe d'universitaires français et belges, de conservateurs de musées et la société Holusion, spécialiste de l'affichage digital innovant.

Un projet, deux finalités conjointes, dans un cadre de recherche scientifique

Développement de modèles 3D de pièces d'orfèvrerie médiévale

- avec . restitution en réalité augmentée des artefacts
- . création d'une base de données (e.corpus) liées aux modèles 3D
- . création de dispositifs numériques de médiation innovants
- pour . valorisation d'un catalogue 3D, d'un outil d'analyse
- . valorisation dans un cadre de médiation muséale



NUMÉRISER UN PATRIMOINE

En contexte de lumière naturelle diffusée sous tente lumineuse et flashes à softbox flashes snoods.



En lumière par polarisation croisée, sur fond noir mat (papier cartonné épais) et usage de deux sources lumineuses : l'une directe (leds), l'autre par flashes avec filtres polarisés orientables.



E-CORPUS – E-THESAURUS : BASES DE DONNÉES D'OBJETS 3D DÉCENTRALISÉES

Outils d'édition pour les chercheurs et les conservateurs

- . Ajouts de données directement sur la géométrie
- . Rédactions d'articles
- . Organisation de visites guidées

Fonctionnalités

- . Travail collaboratif
- . Authentification
- . Historique des modifications

Hébergement de l'instance

- . Sur le serveur de l'institution
- . Sur un cloud

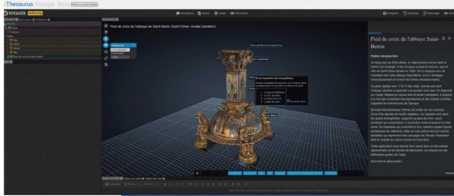
Export des données

- . Application web pour la consultation
- . Hologramme interactif

ENRICHIR ET DIFFUSER

Enrichissement sémantique de visualisation 3D pour une double exploitation, scientifique et grand public (médiation muséale).

Application web 3D d'e-corpus



Borne holographique interactive liée en temps réel à l'app. Web3D d'e-corpus avec appli. embarquée (autonomie)



DÉPLOYER L'APPLICATION E-CORPUS : COMMENT ÇA FONCTIONNE ?



Marc GIL (RHIS, ULille) – Pierre HALLOT (DIVA, ULiège)

Thibault GUILLAUMONT (Holusion)

Contact : e-thesaurus.project@univ-lille.fr



Objets : Musées Sandelin–St-Omer, Palais des Beaux-Arts de Lille

Illustration : Christine Auvion - RHIS, ULille

• PLAN D'ACCÈS

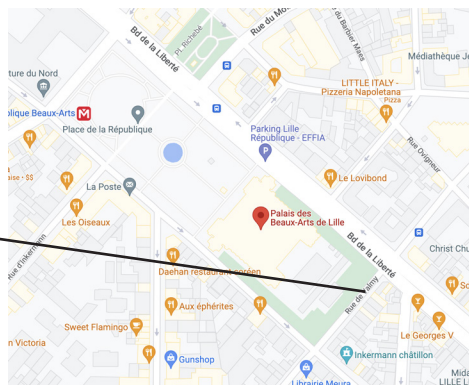


- 11 mai 2023 ->

*Action Culturelle, Université de Lille,
Campus Cité Scientifique, Villeneuve d'Ascq
*Métro Ligne 1, station *Cité scientifique-Professeur Gabillard*
[https://www.google.fr/maps/place/Espace+Culture/@50.6105388,3.139961,17.61z/](https://www.google.fr/maps/place/Espace+Culture/@50.6105388,3.139961,17.61z)

- 12 mai 2023 ->

*Palais des Beaux-Arts de Lille, entrée rue de Valmy, Lille
*Métro Ligne 1, direction station *République*
<https://www.google.fr/maps/place/Palais+des+Beaux-Arts+de+Lille/@50.630511,3.062493,17z/>



• CONTACT

Responsables du projet

Marc Gil, IRHiS, ULille – marc.gil@univ-lille.fr
Pierre Hallot, DIVA, ULiège – p.hallot@uliege.be

Partenaires du projet

Christine Aubry (IRHiS, ULille), Uli Laure Bolka-Tabary (GERiiCO, ULille), Christine Descatoire (Musée de Cluny), Sophie Duthéillet de Lamothe (Palais des Beaux-Arts de Lille), Philippe Georges (Trésor Cathédrale de Liège), Thibault Guillaumont (Holusion), Susan Kovacs (ENSIBB), Julien Maquet (Trésor Cathédrale de Liège), Florence Raymond (Hospice Comtesse, Lille), Romain Saffré (Musées de la ville de Saint-Omer), Frédéric Tixier (CRULH, ULorraine)

Contact

Christine Aubry, IRHiS, ULille, Tél. 03 20 41 62 87 – christine.aubry@univ-lille.fr

Administration

Martine Duhamel, IRHiS, ULille, Tél. 03 20 41 73 45 – martine.duhamel@univ-lille.fr

IRHiS – Institut de recherches historiques du Septentrion
Université de Lille · Bâtiment A · Campus du Pont-de-Bois · Villeneuve d'Ascq
<https://irhis-recherche.univ-lille.fr>



Image : Dispositif holographique e-thesaurus au salon du SITEM (Paris 2023) © Holusion
– Conception : Ch. Aubry (IRHiS), Cellule communication Lille [04-2023]