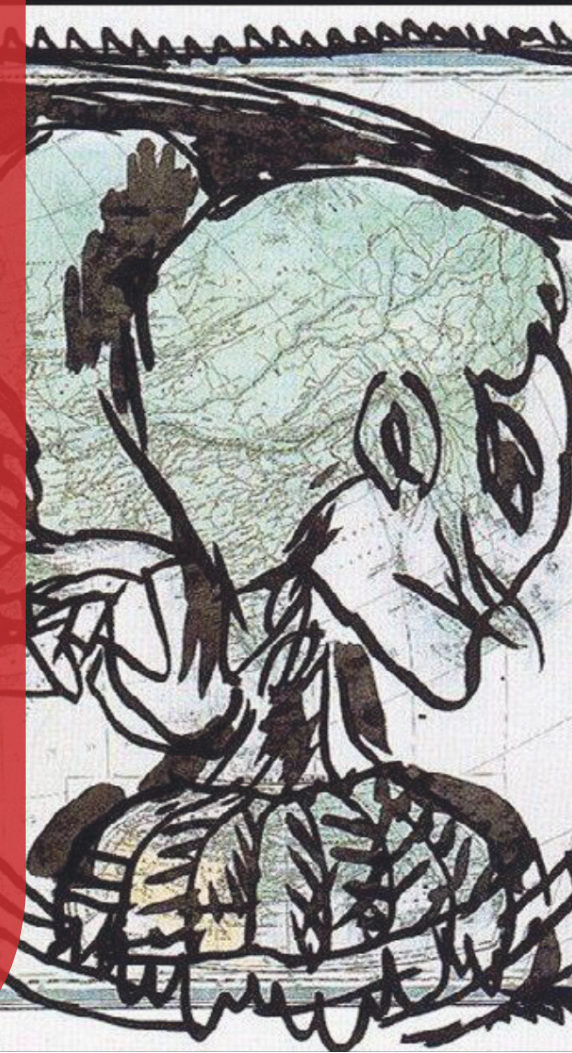


IRHiS

LA DISTANCE À LA NORME - III

*Les logiques de la
marginalisation :
Empire, autorité et
exclusion*

—
*Atelier du pôle 2
Pouvoirs, normes et conflits*



LE 18 OCTOBRE 2023

SALLE DE SÉMINAIRE DE L'IRHiS

UNIVERSITÉ DE LILLE — CAMPUS DU PONT-DE-BOIS - VILLENEUVE D'ASCQ

● ATELIER PÔLE 2

LA DISTANCE À LA NORME - III

Les logiques de la marginalisation : Empire, autorité et exclusions

Depuis trois ans, les ateliers « La distance à la norme » tenus au laboratoire IRHiS (ULille, CNRS) se sont interrogés sur la relation entre la marginalisation spatiale et les marginalisations sociale, politique et culturelle.

Récemment, les historiens de l'art et les historiens des villes, des empires, des structures et des cultures politiques ont reposé cette question à nouveaux frais. Les historiens urbains, dans le sillage d'Henri Lefebvre ou de Mike Davis, ont d'abord insisté sur la construction sociale de l'espace pour noter ensuite que les marges existent dans le centre géographique, et que ce centre n'échappe pas à la dépendance aux marges. Dans l'histoire coloniale, les historiens soulignent que, loin de la métropole, la faible intensité du pouvoir et la multiplicité des recours disponibles permettent à chacun de demeurer dans une zone de pluralité, en matière de création de normes sociales, juridiques, techniques ou comptables. Dans l'histoire des empires, on interroge la dépendance du « centre » sur les « périphéries » qui ont leurs propres dynamiques tout aussi puissantes. Les mêmes questions se posent dans les espaces plus petits (la France de l'époque moderne, par exemple) où les communications, voire simplement l'intégration ou l'exclusion des réseaux économiques ou politiques, créent des distances qui sont autant sociales ou culturelles que géographiques. Dans l'histoire de l'art, si les écarts aux normes ont pu exclure les artistes des cadres institutionnels, ou de lieux géographiques, la circulation des œuvres, et des artistes, les échanges ont permis la diffusion de modèles, de techniques, et ont pu créer des dynamiques conférant aux marges une autonomie et une capacité d'innovation et de subversion

La troisième rencontre « La distance à la norme » vise à élargir la discussion sur le « centre » et ses contradictions internes, et sur la « périphérie », avec ses possibilités et ses contraintes, dans un contexte d'« empire » au sens large, celui du pouvoir à distance. Il peut s'agir des empires qui se définissent ainsi pendant la période coloniale ou l'antiquité, mais également d'autres cas où les limites techniques et la nature du pouvoir imposent des contraintes liées à sa transmission dans l'espace. À l'échelle de l'empire, et des rapports de domination, les « périphéries » constituent-elles seulement des marges, des lieux ou des instances dominées ou entraînent-elles d'autres dynamiques, d'autres capacités et possibilités d'agir, d'autres possibilités de subversion ? Quelles sont les stratégies utilisées pour s'émanciper, influencer ou pervertir les systèmes de domination ?

● PROGRAMME

18 OCTOBRE

9H00 Accueil

9H30 Ouverture

Delphine Bière, Christopher Fletcher,
Romy Sanchez (IRHiS, ULille/CNRS)

10H00

Felicity HILL (University of St Andrews,
Royaume-Uni)

*Excommunication, authority and space in
the thirteenth century*

Matthias WESSELING (RWTH Aachen
University, Allemagne)

*Outsiders or insiders? Associations of
the poor as a means of integration,
differentiation and marginalisation*

Respondent: Christopher FLETCHER
(IRHiS, CNRS)

12H00 Déjeuner

13H00

Laure DOMONT (Avignon Université,
France)

*Maintenir une distance pour gouverner :
Montpellier et les royaumes ibériques (XIII^e-
XIV^e siècles)*

Respondent: Élodie LECUPPRE-
DESJARDIN (IRHiS, ULille)

Bastien CARPENTIER (HLLI, ULittoral-
Côte d'Opale, France)

*La distance fait elle les marges ? Logiques
de fonctionnement d'un centre de pouvoir
pro-Habsbourg au sein de la république de
Gênes (vers 1560-1600)*

Respondent: Romy SANCHEZ (IRHiS,
ULille) *en visio*

15H00 Pause

15H30

Shandiva BANERJEE (IHMC, UParis 1–
Panthéon-Sorbonne, France)

*L'invention du terme de « métropole »
et ses usages à la fin du XVIII^e siècle, un
tournant impérial ?*

Respondent: Dylan SIMON (IRHiS, IUTB-
ULille)

Frédéric SPILLEMAEKER (IFEA, Bogotá,
Colombie) *en visio*

*Les grandes plaines de l'Orénoque
(Nouvelle-Grenade et du Venezuela)
et l'Indépendance : la centralité d'un
environnement périphérique de l'empire
espagnol dans son effondrement (1813-
1819)*

Respondent: Romy SANCHEZ (IRHiS,
ULille) *en visio*

17H30 Fin de la journée

La journée sera en hybride

<https://univ-lille-fr.zoom.us/j/97743708794?pwd=NE8vVGtEUWw5cVZjMTF0ZGw3UDZlZz09>

● PLAN D'ACCÈS

VOITURE

- par le boulevard du Breucq, direction Villeneuve d'Ascq, sortie « Pont de Bois », direction « Université Lille-SHS ». Choisir l'un des parkings disponibles se situant soit avant la passerelle qui passe au-dessus de l'avenue du Pont-de-Bois, soit celui à côté du Garage Renault. Suivre ensuite le fléchage de l'Université, Bâtiment A, niveau forum.

TRAIN - MÉTRO

- de la gare Lille-Flandres, prendre le métro direction « Quatre Cantons » (ligne 1). Descendre à la station « Pont de Bois », puis suivre le fléchage de l'Université, Bâtiment A, niveau forum.

- de la gare Lille-Europe, prendre le métro direction « Saint Philibert » (ligne 2). Descendre à la station « Lille-Flandres » reprendre le métro direction « Quatre Cantons » (ligne 1). Descendre à la station « Pont de Bois », puis suivre le fléchage de l'Université, Bâtiment A, niveau forum.

BUS

- lignes de bus 10, 41, 43 arrêt « Pont de Bois », puis suivre le fléchage de l'Université, Bâtiment A, niveau forum.



● CONTACT

Responsable

Delphine Bière — delphine.biere@univ-lille.fr

Christopher Fletcher — christopher.fletcher@univ-lille.fr

Romy Sanchez — romy.sanchez@univ-lille.fr

Administration

Martine Duhamel, IRHiS

Tél. 03 20 41 73 45 — martine.duhamel@univ-lille.fr



IRHiS - Institut de recherches historiques du Septentrion
Université de Lille · Bâtiment A · Site du Pont-de-Bois · Villeneuve d'Ascq
<https://irhis.univ-lille.fr>

